



MINISTERIO
DE SANIDAD
Y POLÍTICA SOCIAL

*SISTEMA DE INFORMACIÓN
SOBRE LISTAS DE ESPERA EN EL
SISTEMA NACIONAL DE SALUD*

SISLE-SNS

*Situación a 30 de Junio de 2009
Indicadores resumen*



Índice	pag
Distribución de pacientes en lista de espera quirúrgica por especialidades	3
Distribución de pacientes en lista de espera quirúrgica - procesos seleccionados	4
Evolución lista de espera quirúrgica Junio 2008- Junio 2009 - especialidades	5
Evolución lista de espera quirúrgica Junio 2008- Junio 2009 - procesos seleccionados	6
Evolución tiempo medio de espera Junio 2007- Junio 2009 - especialidades	7
Evolución tiempo medio de espera Junio 2007- Junio 2009 - procesos seleccionados	8
Evolución Lista de Espera Quirúrgica (indicadores globales) 2003-2009	9
Evolución actividad sobre lista de espera quirurgica 2004-2009	10
Distribución de la Lista de Espera de Consultas Externas	11
Evolución lista de espera de consultas 2008-2009	12
Evolución Lista de Espera Consultas (indicadores globales) 2006 - 2009	13
Glosario de terminos	14

SITUACIÓN DE LA LISTA DE ESPERA QUIRÚRGICA EN EL SNS

DATOS A 30 DE JUNIO DE 2009

Distribución por Especialidades

ESPECIALIDADES	Total pacientes en espera estructural (*)	Diferencia con Junio 2008	Tasa por 1000 hab.	Porcentaje más de 6 meses	Tiempo medio de espera (días) (**)	Diferencia con Junio 2008
Cirugía General y de Digestivo	67.587	-2.859	1,70	4,34	59	-6
Ginecología	21.399	-415	0,54	1,80	54	-8
Oftalmología	73.250	-2.394	1,84	3,08	53	-3
ORL	31.522	2.063	0,79	4,17	65	-6
Traumatología	98.688	102	2,48	8,72	73	-4
Urología	27.840	121	0,70	3,29	58	-5
Cirugía Cardíaca	2.072	-615	0,05	0,72	61	-20
Angiología /Cir. Vascular	10.234	1.166	0,26	4,30	69	-6
Cirugía Maxilofacial	5.517	1.064	0,14	8,03	83	5
Cirugía Pediátrica	10.178	727	0,26	3,70	70	-10
Cirugía Plástica	10.349	282	0,26	6,58	87	-6
Cirugía Torácica	946	-26	0,02	3,91	49	-7
Neurocirugía	5.904	-37	0,15	4,45	72	-7
Dermatología	8.704	2.438	0,22	0,09	41	-4
TOTAL	374.194	1.622	9,42	4,99	63	-5

Fuente: Sistema de Información de Listas de Espera del SNS

(*) Los datos de un Servicio de Salud han sido estimados a partir de los procesos seleccionados/ No se incluyen datos de otra Comunidad Autónoma

(**) Faltan datos de dos Servicios de Salud

SITUACIÓN DE LA LISTA DE ESPERA QUIRÚRGICA EN EL SNS

DATOS A 30 DE JUNIO DE 2009

Distribución procesos seleccionados

PROCESOS	Total pacientes en espera estructural (*)	Diferencia con Junio 2008	Tasa por 1000 hab.	Porcentaje más de 6 meses	Tiempo medio de espera (días) (**)	Diferencia con Junio 2008
Catarata	57.454	-3.094	1,45	3,46	61	-1
Hernia inguinal / crural	16.071	-2.553	0,40	5,41	67	-3
Prótesis cadera	7.587	-369	0,19	10,49	90	-7
Artroscopia	16.080	415	0,40	11,70	91	6
Varices MM.II.	9.957	-94	0,25	6,56	81	-2
Colecistec-tomía	9.806	133	0,25	6,70	72	-1
Hallux valgus	13.076	1.396	0,33	18,05	121	8
Adeno-amigdalectomía	10.175	91	0,26	5,44	73	-6
Hipertrofia benigna de próstata	4.000	-208	0,10	9,15	81	2
Quiste pilonidal	3.580	-673	0,09	4,83	68	2
Túnel carpiano	8.563	-682	0,22	3,27	60	-6
Total Procesos seleccionados	156.349	-5.638	3,93	6,77	75	0

Fuente: Sistema de Información de Listas de Espera del SNS

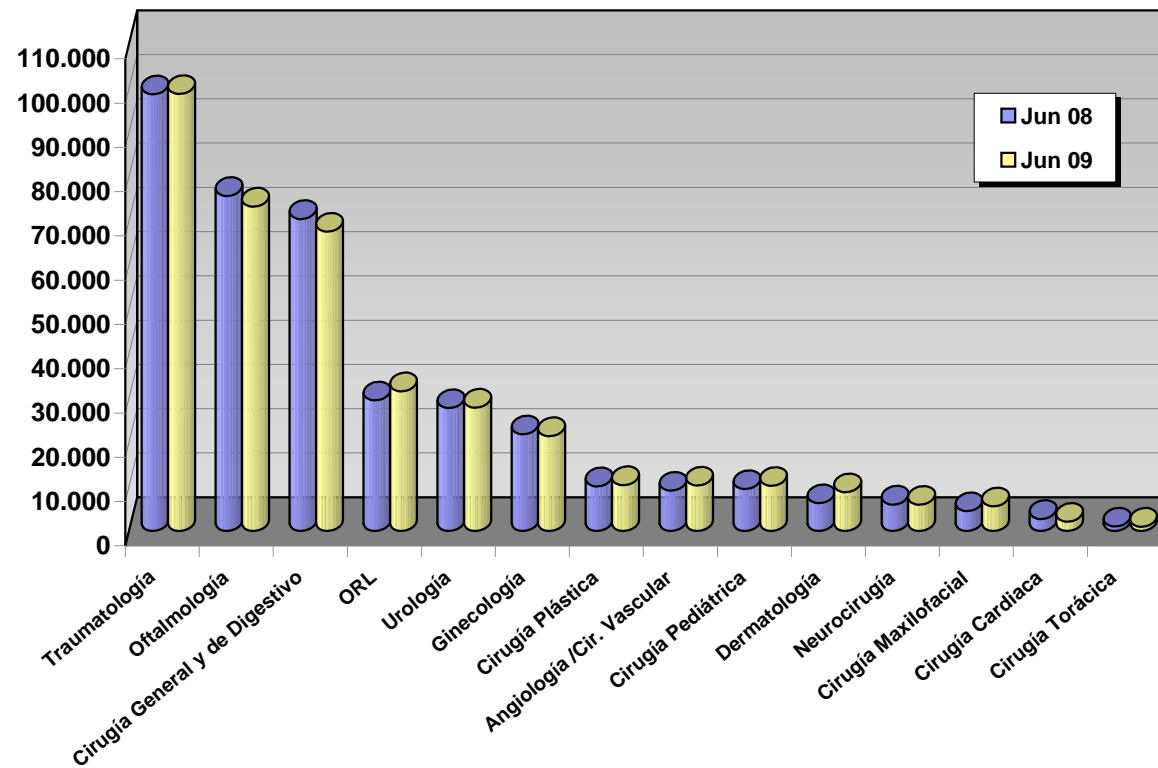
Nota: Faltan datos de una Comunidad Autónoma

LISTA DE ESPERA QUIRÚRGICA DEL SNS

Evolución Junio 2008 - Junio 2009

Distribución por Especialidades (número de pacientes)

(en orden descendente Jun 09)



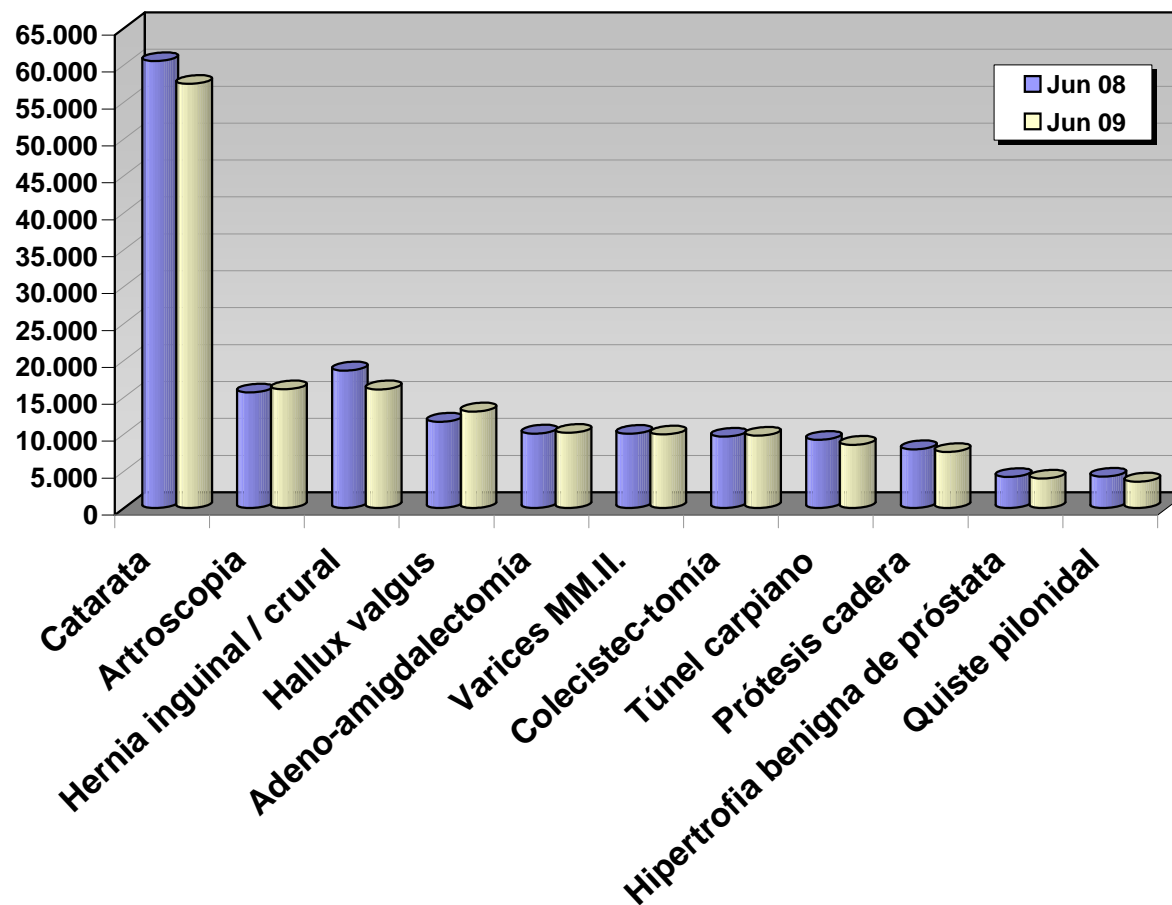
(*) Los datos de un Servicio de Salud han sido estimados a partir de los procesos seleccionados/ No se incluyen datos de una Comunidad Autónoma

LISTA DE ESPERA QUIRÚRGICA DEL SNS

Evolución Junio 2008 - Junio 2009

Distribución procesos seleccionados (número de pacientes)

(en orden descendente Jun 09)



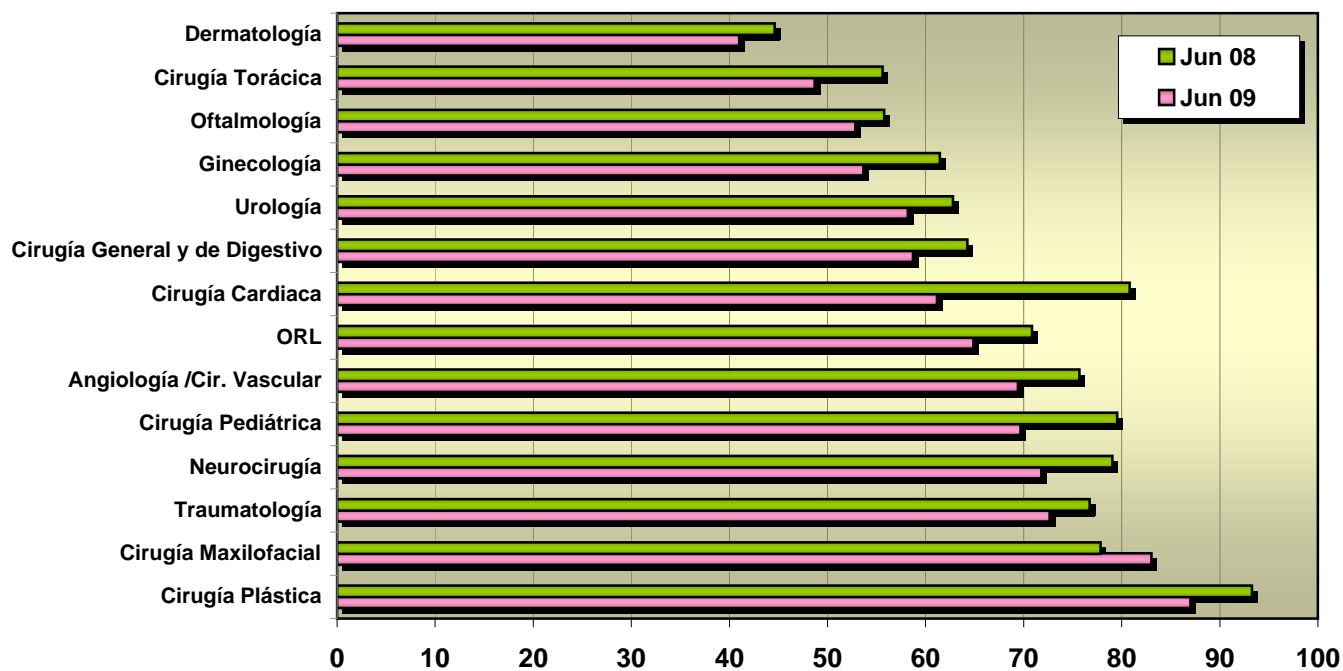
(1) No se incluyen datos de una Comunidad Autónoma

LISTA DE ESPERA QUIRÚRGICA DEL SNS

Evolución Junio 2008 - Junio 2009

Tiempos medios de espera por Especialidades (días)

(en orden ascendente tiempos medios en Jun 09)



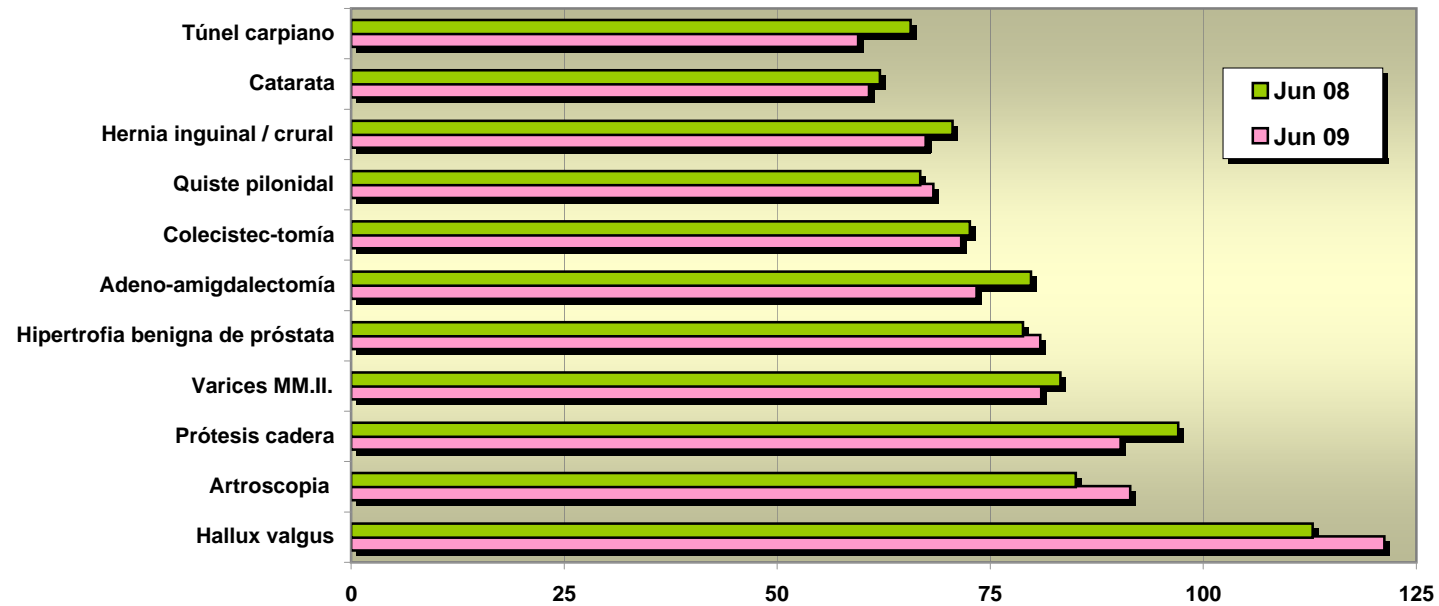
(*) No se dispone de datos de un Servicio de Salud /No se incluyen los datos de una Comunidad Autónoma

LISTA DE ESPERA QUIRÚRGICA DEL SNS

Evolución Junio 2008 - Junio 2009

Tiempos medios de espera procesos seleccionados (días)

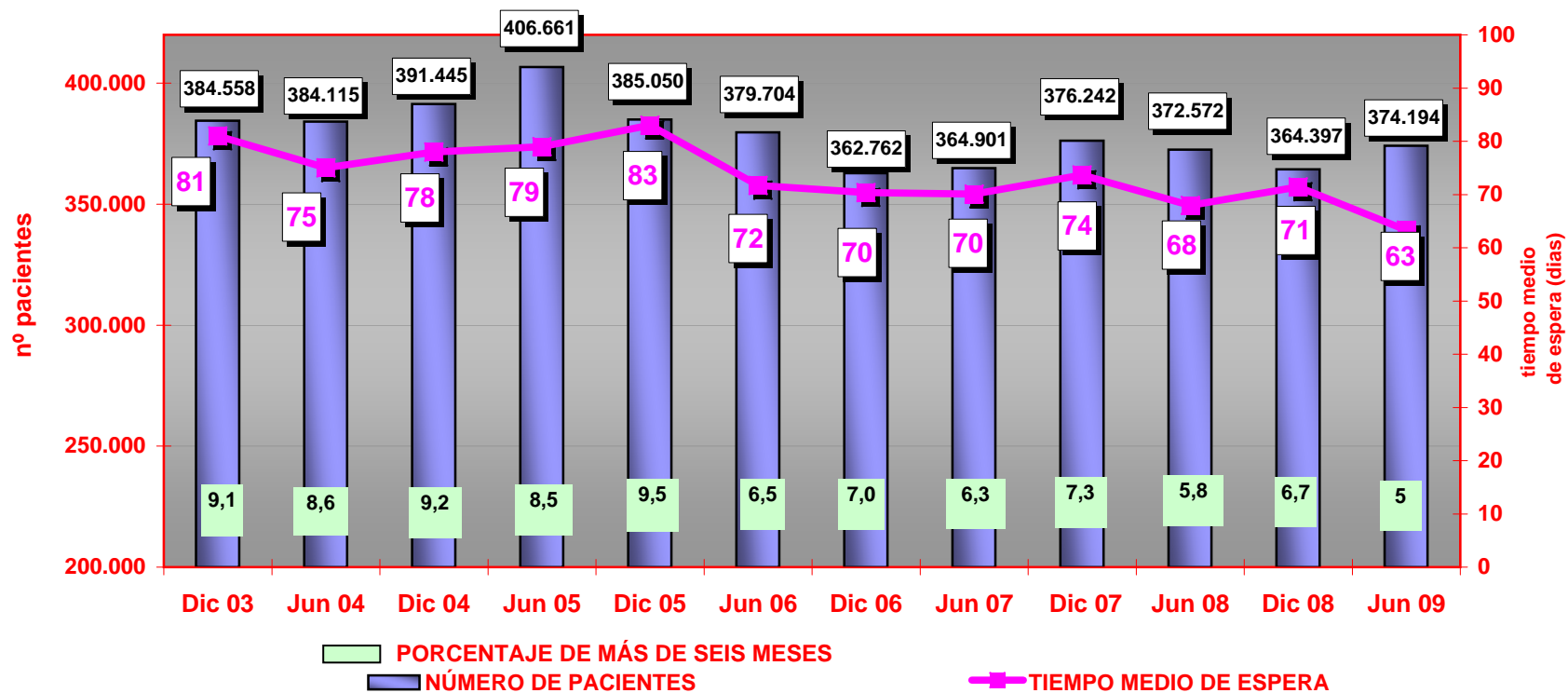
(en orden ascendente tiempos medio de espera Jun 09)



(*) No se incluyen los datos de una Comunidad Autónoma

LISTA DE ESPERA QUIRÚRGICA DEL SNS Evolución Diciembre 2003 - Junio 2009

Pacientes en espera estructural, tiempo medio de espera y porcentaje de más de seis meses



(*) Estimados datos del total de lista de espera de un Servicio de Salud a partir de los procesos seleccionados; faltan datos de una una Comunidad Autónoma (excluidos en toda la serie)

Evolución actividad relacionada con lista de espera quirúrgica en el SNS. Años 2004-2009 (primeros semestres)

	Año 2004	Año 2005	Año 2006	Año 2007	Año 2008	Año 2009	<i>Dif 2009/2008</i>	<i>Dif 2009/2004</i>
Número total de entradas en el período	652.882	636.323	654.551	679.407	750.130	729.532	-2,7%	11,7%
Tasa por 1000 habitantes	21,120	20,590	21,180	21,442	23,670	23,024	-2,7%	9%
Número salidas por intervención	518.338	508.842	556.596	593.149	637.319	613.376	-3,8%	18,3%
<i>Población protegida</i>	<i>30.094.010</i>	<i>30.907.201</i>	<i>31.354.137</i>	<i>31.685.757</i>	<i>32.119.709</i>	<i>32.139.600</i>	0,1%	6,8%

Fuente: Sistema de Información de Listas de Espera del SNS (SISLE-SNS)

Los datos están referidos a 15 Comunidades Autónomas e INGESA. Población protegida según BS Tarjeta Sanitaria

**SITUACIÓN DE LA LISTA DE ESPERA DE CONSULTAS EXTERNAS EN EL SNS
DATOS A 30 DE JUNIO DE 2009**

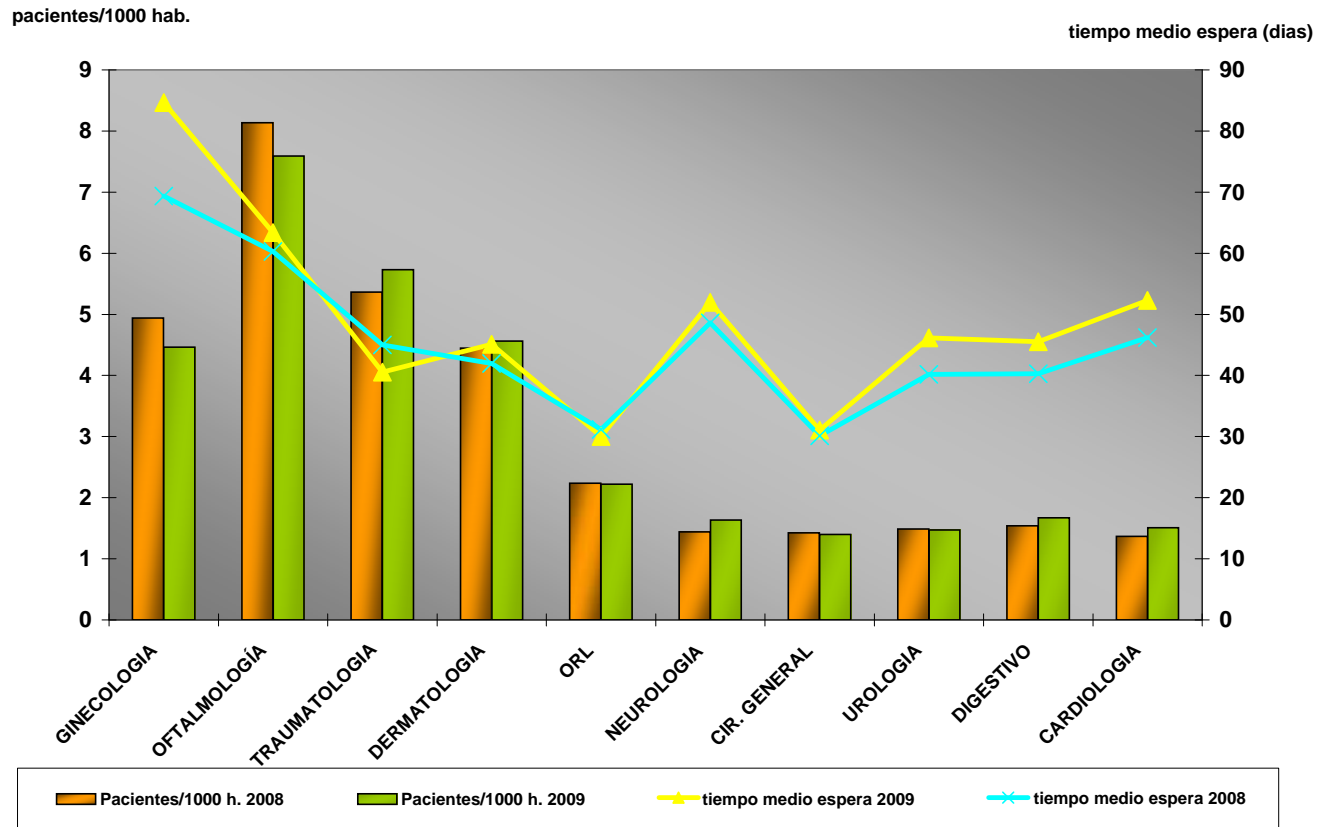
Total primeras consultas y especialidades básicas

	Num pacientes pendientes por 1000 hab.	Diferencia con Junio 2008	Porcentaje con fecha asignada a más de sesenta días	Tiempo medio de espera
TOTAL	39,114	2,06	33,0	52
Ginecología	4,387	-0,08	44,0	85
Oftalmología	7,471	-0,12	44,5	63
Traumatología	6,184	0,45	26,2	41
Dermatología	4,686	0,12	23,9	45
ORL	2,250	0,03	16,0	30
Neurología	1,708	0,08	40,3	52
C.Gral y A.Digestivo	1,501	0,10	19,9	31
Urología	1,590	0,12	32,9	46
Digestivo	1,871	0,20	25,9	46
Cardiología	1,441	-0,07	33,2	52

Porcentaje de especialidades básicas sobre el total Consultas Externas : 80%

Nota: Información referida a 14 Comunidades Autónomas e Ingesa (en una Comunidad Autónoma los datos corresponden a Junio 2008)

LISTA DE ESPERA DE CONSULTAS EXTERNAS EN EL SISTEMA NACIONAL DE SALUD EVOLUCION JUNIO 2008 - JUNIO 2009

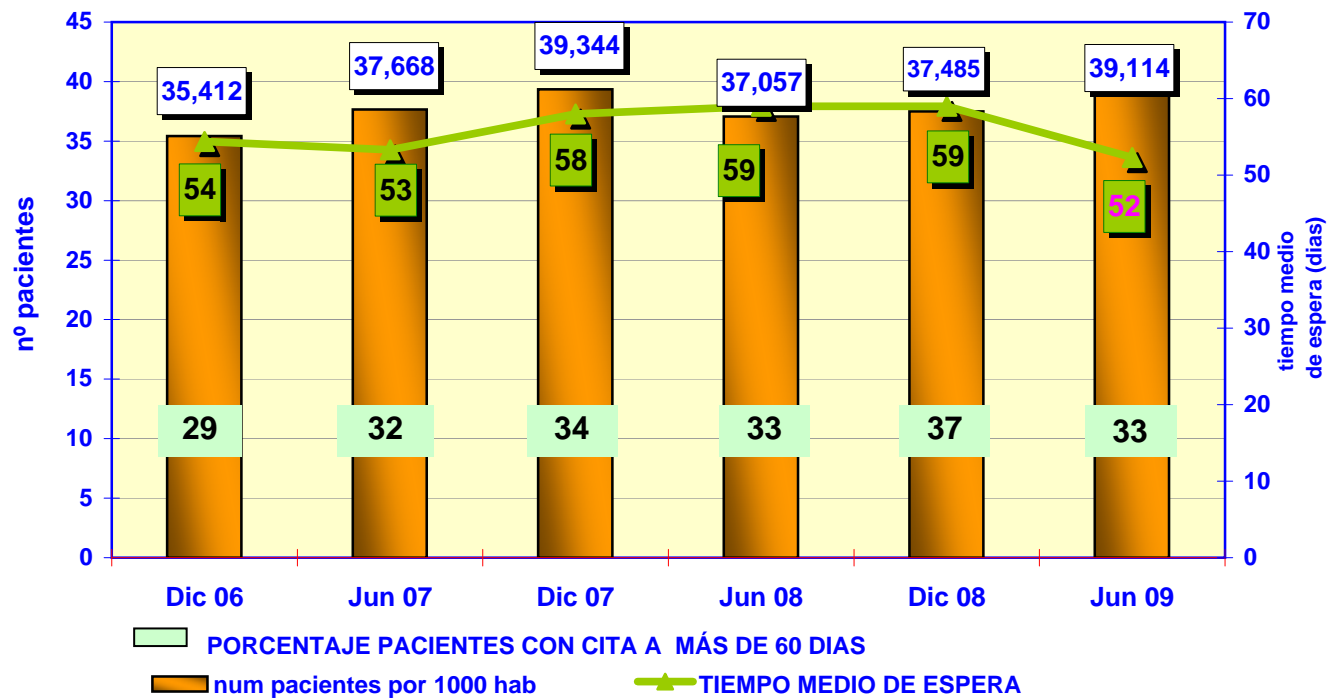


Nota: información referida a 14 Comunidades Autónomas más Ingesa (58,4% población)

LISTA DE ESPERA DE CONSULTAS EN EL SNS

Evolución Diciembre 2006 - Junio 2009

Pacientes en espera estructural por 1000 habitantes, tiempo medio de espera y porcentaje de pacientes con cita de más de 60 días



Información referida a 14 Comunidades Autónomas más Ingresa (58,4% de la población)

GLOSARIO DE TERMINOS

Criterios: RD 605/2003

LISTA DE ESPERA QUIRURGICA:

- **Número de pacientes pendientes de una intervención quirúrgica programada en la fecha de corte**

- Total de pacientes en Lista de Espera Estructural (en situación de ser intervenidos quirúrgicamente y cuya espera es atribuible a la organización y recursos disponibles)
- Como pacientes pendientes de una intervención se entiende aquellos que se les ha prescrito una intervención no urgente para la cual se tiene previsto el uso del quirófano, además, deberán estar incluidos en un registro de pacientes pendientes de una intervención y la fecha de entrada en dicho registro es la de la prescripción
- Las fechas de corte contempladas en el RD corresponden a 31 de diciembre y 30 de Junio de cada año.

- **Tasa por 1000 habitantes (*)**

(*) La población de referencia es la de tarjeta sanitaria de acuerdo con las cifras de la base de datos de Tarjeta Sanitaria del Sistema Nacional de salud.

- **Proporción de pacientes pendientes con espera mayor de seis meses en el momento de corte**

- Del total de pacientes en Lista de Espera Estructural, porcentaje de los que en ese momento llevan esperando más de seis meses

- **Tiempo medio de espera de los pacientes pendientes**

- Promedio en días del tiempo de espera de los pacientes en espera estructural, calculado como la diferencia en días naturales entre la fecha de corte y la fecha de entrada (para el global del SNS se calcula la media ponderada de los tiempos de espera de las Comunidades Autónomas)

LISTA DE ESPERA DE CONSULTAS:

Número de pacientes en espera estructural : Idéntico criterio que para la lista de espera quirúrgica, referido a los pacientes pendientes de una primera consulta en Atención Especializada

Tasa por 1000 Hab: Número de pacientes en espera estructural pendientes de una primera consulta por cada 1000 hab; donde, la población del denominador corresponde a la población de la base de datos de tarjeta sanitaria a la fecha de corte

Tiempo medio de espera: Promedio de días que en el momento del estudio llevan esperando los pacientes pendientes de una consulta o una prueba (para el global del SNS, media ponderada).

Cálculo: $\text{Suma (Fecha final del período de estudio - Fecha de inclusión/fecha indicada) / Total pacientes en espera estructural, en días naturales}$

Porcentaje de pacientes con más de 60 días: pacientes con más de sesenta días de demora entre la fecha de indicación y la fecha asignada para la consulta o la prueba